

シンポジウム

「聞こえる色、見える音」

11月30日[土]13:00~14:30

能の心

～障がいを超えて～ 公演

11月30日[土]14:30~15:00

遊歩音楽会

～聞いて・見て・さわって～

11月30日[土]15:00~17:00

Geidai Arts

障がいとアーツ ～聞こえる色、見える音～

Special 2013

2013年11月30日[土] - 12月1日[日]
東京藝術大学演奏楽堂(大学構内) **入場無料**



金澤 翔子
(揮毫)



川島 成道
(ヴァイオリン)



ミヤイン・ライ
(サウン・ガウ)



ゾー・ミョー・アウン
(伝統ヴァイオリン)



カイン・ジン・シュエ
(歌)



佐々木 一雄
(指揮)



ス・ザ・ザ・テイ
(サウン・ガウ)

ワークショップ①

「みんなでつくろう
アートの世界」

12月1日[日]12:30~14:00

※定員50名

- ◆ダークライト・ペインティング
- ◆世界にひとつだけのTシャツ作り

ワークショップ②

「能の心～障がいを超えて～」

12月1日[日]12:30~14:00

※定員若干名、見学自由

プレ・コンサート

ワークショップ②

「能の心～障がいを超えて～」

参加者による能の発表

12月1日[日]14:15~

コンサート

～聞こえる色、見える音～

12月1日[日]15:00~17:00

- ◆オープニング・パフォーマンス ～書と能～
- ◆G.ピゼー
- ◆《アルルの女》第2組曲より《ファランドール》
- ◆ミャンマー伝統音楽
- ◆《サウン・ガウ協奏曲「ベルワ・ナット・サウン」》
- ◆F.メンデルスゾーン 《ヴァイオリン協奏曲》ホ短調
- ◆聞こえる色 ～音を色にかえて～
- ◆J.シュトラウスII ワルツ《美しく青きドナウ》
- ◆Tシャツ・コレクション
- ◆～世界にひとつだけのTシャツを着て～
- ◆J.シュトラウスI 《ラデツキー行進曲》
- ◆見える音 ～オーケストラの中に入ろう！～
- ◆P.I.チャイコフスキー 序曲《1812年》より

管弦楽: 藝大フィルハーモニア

お問い合わせ:

東京藝術大学演奏芸術センター

Tel.050-5525-2465

主催: 東京藝術大学 <http://www.geidai.ac.jp> 企画・運営: 東京藝術大学演奏芸術センター
 協力: NPO法人あいアイ、社会福祉法人 愛成会 アトリエPangaea、筑波大学附属大塚特別支援学校、筑波大学附属視覚特別支援学校音楽科、
 社会福祉法人日本点字図書館、東京藝術大学アートインノベーションセンター
 協賛: 花王株式会社、株式会社ストライダース、株式会社アブロンワールド、株式会社ゼノンシステム
 後援: 台東区、公益財団法人日本ダウン症協会

藝大21 藝大アーツ・スペシャル 2013

「藝大アーツ・スペシャル2013」では、社会に生きるすべての人たちが分け隔てなく楽しむことの出来る空間を提示し、現代社会に適合したアーツの可能性を探求しています。

平成25年度は、世界的なヴァイオリニスト川島成道さん、ミャンマーの伝統音楽の演奏家もお招きし、みんなで楽しむ「遊歩音楽会」、「コンサート～聞こえる色、見える音～」、「ワークショップ」、「シンポジウム」を開催します。

同時に、特別支援学校の生徒たち、福祉施設のみなさんと東京藝術大学生が共に行った研究の成果を、奏楽堂で披露します。みなさんとの触れ合いの場から、新たな作品を創造します。

「コンサート～聞こえる色、見える音～」では、オーケストラの演奏のほか、音を色に変えた空間の体験、Tシャツ・コレクション、そして、みなさんにオーケストラの中に入っただき、共に生きる力を共感しあう試みを行います。

多くの人が集い、共に創り上げる芸術から受ける感動は、人に生きる力と勇気を与えてくれます。



共同作品「色舞奏」昨年度の障がいとアーツ展より

2013年11月30日 12:00 オープン 17:30 クローズ 奏楽堂

第1日

シンポジウム「聞こえる色、見える音」

13:00～14:30

パネリスト：宮廻 正明 (画家・東京藝術大学教授)
NHK福祉番組ディレクター
田村 啓子 (座・スーパーマーケット代表)
小林 瑞恵 (社会福祉法人 愛成会 アート・ディレクター)

司会：松下 功 (作曲家・東京藝術大学教授)

障がい者の芸術活動の可能性に長年取り組んでいる知識人たちが、障がいとアーツのあり方と意義を討論します。

能の心 ～障がいを超えて～ 公演

14:30～

藝大生と障がいを持つ方々が、共に「能」の世界に挑戦してきました。譜の集大成を、奏楽堂の舞台上で発表します。
特別出演：関根 知孝 (能楽師・東京藝術大学教授)



アトリエぱんげあ作品

遊歩音楽会 ～聞いて・見て・さわって～

15:00～17:00

絵画や立体作品、書などのアートの中で行うミニ・コンサートです。奏楽堂・ホワイエ内を自由に歩きながら、アートと音楽に彩られた空間をお楽しみください。作品には触れることもできます。

アート

NPO法人あいアイ

障がい者と一般のひとたちが一体となって絵画表現に取り組んでいる「あいアイ」の人たちの優れた作品がいくつも展示されます。その場に行って見たものを表現する彼らの書法からは、よりリアルな感動が伝わってきます。

社会福祉法人 愛成会 アトリエPangaea(ぱんげあ)

月1回のアトリエ活動を軸に、展覧会なども行っています。自由で開放的な空間で、のびのびと独自の創作活動に没頭する中で生まれる作品からは、人間の未知の可能性を感じます。

筑波大学附属大塚特別支援学校の生徒たち

一昨年・昨年に引き続き、大塚特別支援学校の生徒たちと藝大生による共同作品を展示します。

金澤翔子の書の世界

ダウン症の書家・金澤翔子さんの「書」には、祈りの世界が生まれてくる奥深い表現があります。彼女の「共に生きる」「飛翔」「絆」などのダイナミックな「書」をご覧ください。

ミャンマーの絵画

ミャンマーの障がい者が描いた作品を展示します。繊細な筆使いで描かれた絵からは、ミャンマーの雄大で深遠な風景、人々の心が浮かび上がります。

音楽

筑波大学附属視覚特別支援学校音楽科生徒
東京藝術大学音楽学部学生有志
ヴァイオリン、フルート、声楽、打楽器、邦楽、
ミャンマーの伝統音楽、インドの伝統音楽 ほか

ワークショップ

12:00～奏楽堂入口にて受付開始。定員になり次第締切。
ワークショップ参加者は奏楽堂コンサート内でステージに上がり、
オーケストラのそばで音楽を体験できます。

①「みんなでつくろうアートの世界」

12:30～14:00 ※定員50名

ダークライト・ペインティング

真っ暗な部屋の中で、カラフルなペンライトを持って体を動かし、
幻想的な光の絵を描きましょう！



世界にひとつだけのTシャツ作り

白いTシャツに自由に絵を描き、世界にひとつだけのTシャツを作りましょう！

※希望者は、奏楽堂コンサート内での「Tシャツ・コレクション
～世界にひとつだけのTシャツを着て～」に参加できます。



②「能の心～障がいを超えて～」

12:30～14:00 ※定員若干名、見学自由

能の持つパワーを通じて、全ての人間が本来持つ素晴らしい才能
を見だし、目には見えないもの、耳には聞こえないものの本質
を掴もうという試みです。能の世界を体験してみませんか？



プレ・コンサート

「能の心～障がいを超えて～」

14:15～

ワークショップ② 「能の心～障がいを超えて～」参加者による能の
発表。

コンサート

「聞こえる色、見える音」

15:00～17:00

プログラム

- ◆オープニング・パフォーマンス ～書と能～
- ◆G.ビゼー 組曲《アルルの女》より
- ◆ミャンマー伝統音楽 《サウン・ガウ協奏曲「ベルワ・ナット・サウン」》
- ◆F.メンデルスゾーン 《ヴァイオリン協奏曲》ホ短調
- ◆聞こえる色 ～音を色にかえて～
J.シュトラウスII ワルツ《美しく青きドナウ》
- ◆Tシャツ・コレクション ～世界にひとつだけのTシャツを着て～
J.シュトラウスI 《ラデツキー行進曲》
- ◆見える音 ～オーケストラの中に入ろう！～
P.I.チャイコフスキー 序曲《1812年》より

出演

揮 毫	: 金澤 翔子
ヴァイオリン	: 川島 成道
サウン・ガウ	: ミヤイン・ライ/ス・ザ・ザ・テイ
伝統ヴァイオリン	: ソー・ミョー・アウン
歌	: カイン・ジン・シュエ
指 揮	: 葉 聡
管 弦 楽	: 藝大フィルハーモニア

※出演者・曲目・スケジュール等は都合により変更となる場合がございますので、ご了承ください。



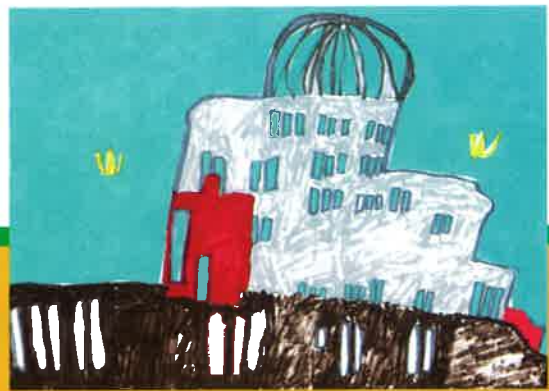
昨年度のコンサートより



昨年度のコンサートより



昨年夏のプロコンサートより



あいあい作品



キャンマーからの作品



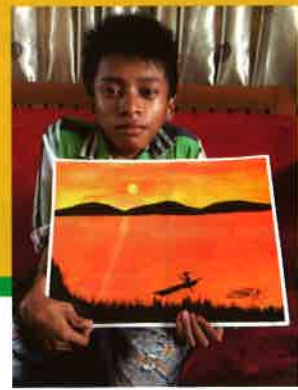
昨年夏の共同作品「色舞臺」制作風景



アトリエぼんげあ作品



キャンマーからの作品

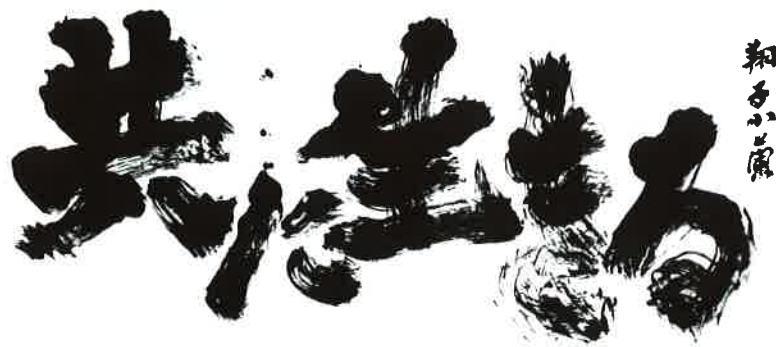


キャンマーからの作品

藝大アーツ・スペシャル 2013

障がいとアーツ ～聞こえる色、見える音～

2013年 11月30日 土 - 12月1日 日



金澤 和子

東京藝術大学奏楽堂(大学構内)

交通のご案内 〒110-8714 東京都台東区上野公園12-8

- ◆ JR上野駅(公園口)・鶯谷駅(南口)より徒歩10分
- ◆ 東京メトロ千代田線根津駅より徒歩10分
- ◆ 京成線上野駅、東京メトロ日比谷線・銀座線上野駅より徒歩15分
- ◆ 台東区循環バス「東西めぐりん」
 - ② 上野駅・上野公園から(東京芸術大学経由)
 - ⑤ 東京芸術大学下車[30分間隔]

※駐車場はございませんので、車でのご来場はご遠慮ください。